



# Rapport inspection 2023

2308 Place du village, Magog J1X 6G3  
Pavillon 310  
Cree par : Claude Rolland et Francois  
Pulinckx

---

## Inspection annuelle 2023

L'inspection du bâtiment a été effectuée par 2 copropriétaires le 29 Octobre 2023, Monsieur Claude Rolland 318 et François Pulinckx 311. Cette inspection a été effectuée à titre informatif afin de déterminer l'état général extérieur de la bâtisse dans un but de conserver un suivi annuel et préventif. Un rapport d'inspection exhaustif pourrait être effectué ultérieurement par un inspecteur en bâtiment selon les critères établis par la loi. (*Carnet d'entretien*)

De façon générale, la bâtisse est jugée en très bon état, de nombreux travaux ont été effectués durant la ou les dernières années. (*Voir liste ci-dessous*)

- Remplacement complet des bardeaux d'asphalte de la toiture
- Réparation des murs de crépi
- Peinture complète de l'immeuble (*portion crépi*)
- Peinture complète des escaliers Nord
- Emondage de l'arbre endommagé
- Réparation de la porte de la salle mécanique
- Remplacement de l'extincteur extérieur
- Autres

Suite à l'inspection voici les travaux proposés qui seront à discuter avant ou lors de la prochaine assemblée annuelle 2024.

- Réparation de la galerie du 315. Infiltration d'eau chez Nicole *Figure 6*
- Le remplissage du terrain face Est et Ouest pour limiter l'infiltration d'eau *Figure 7*
- Affaissement du col de puit pour entrée d'eau *Figure 8*
- Nettoyage de la galerie Nord *Figure 9*
- Affaissement du stationnement *Figure 10*
- Inspection et nettoyage des gouttières

A l'exception de la réparation de la Galerie 315, tous les travaux proposés sont d'ordre entretien préventif.

## Plan général de localisation



Figure 1



---

## État général de la face Nord



*Figure 2*

---

État général de la face Ouest



Figure 3



---

État général de la face Sud



Figure 4

## État général de la face Est



Figure 5



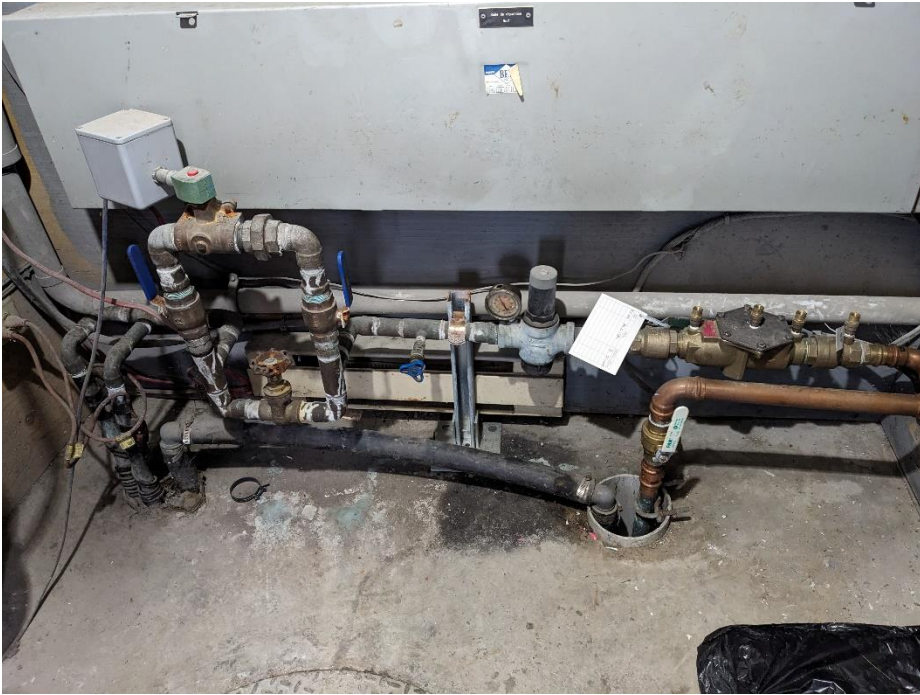


**Figure 6**



**Figure 7**





**Figure 8**



**Figure 9**





Figure 10



## Annexe





